

# Kooperation GFR - Telekom

**BUGLAS-Infothek: Gigabit für NRW**  
**07.09.22**

**GLASFASER**  
RUHR 




# Telekommunikations - Töchter der Stadtwerke Bochum



✓ Gegründet im Jahr 1996

## Glasfaser Bochum

Ein Unternehmen der **STADTWERKE BOCHUM** 

✓ Gegründet im Jahr 2010

Übernahme aller Anteile an der TMR durch die Stadtwerke Bochum im Jahr 2021 und Fusion mit der Glasfaser Bochum zum 01.01.2022



## GLASFASER RUHR

✓ 70 Mitarbeiter\*innen in 2022

# GLASFASER RUHR - Geschäftsfelder



Internet und Telefon

Must-Have Produkte zum Festpreis.



Glasfaseranschluss

Der Grundstein für die Zukunft.



Rechenzentrum

Maßgeschneiderte Lösungen für Ihre IT.



Wohnungswirtschaft

Wertsteigernd und umweltfreundlich.



Standortvernetzung

Für maximale Sicherheit.



Ruhr-CIX

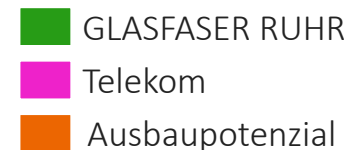
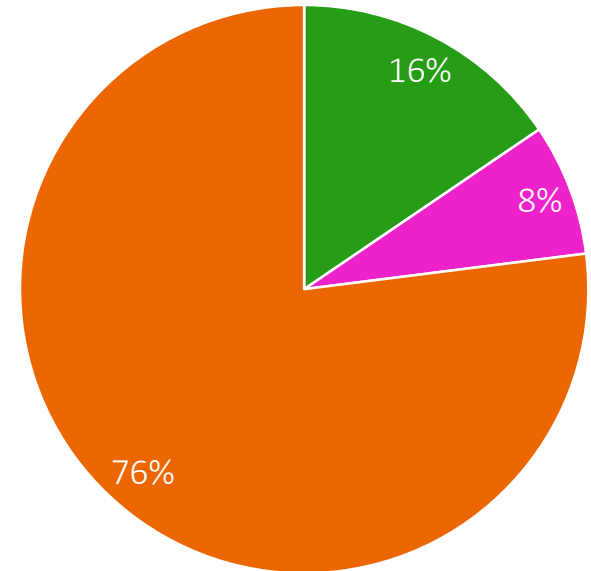
Auf die richtige Verbindung kommt es an.

## Zentrale Ziele der GLASFASER RUHR

- ✓ Vollständiger Ausbau des Glasfasernetzes im Stadtgebiet Bochum innerhalb der nächsten 10 Jahre
- ✓ Anbindung der Weißen Flecken im Stadtgebiet Bochum
- ✓ Erweiterung des Footprints im Mittleren Ruhrgebiet
- ✓ Anbindung von Mobilfunkstandorten (5G)

# Glasfaserverfügbarkeit im Stadtgebiet Bochum

- ✓ Ende 2022 sind Glasfaseranschlüsse für 49 Tsd. (24%) der Bochumer Haushalte verfügbar
  - ✓ davon rd. 33 Tsd. über das Netz der GLASFASER RUHR (GFR)
  - ✓ weitere rd. 16 Tsd. über das Netz der Telekom
- ✓ Das weitere Ausbaupotenzial für das Glasfasernetz umfasst rd. 164 Tsd. Haushalte im Stadtgebiet Bochum

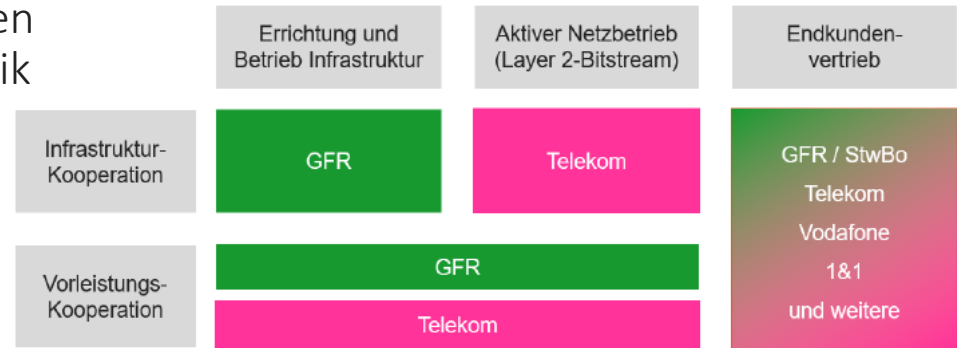


# Kooperation mit der Deutschen Telekom

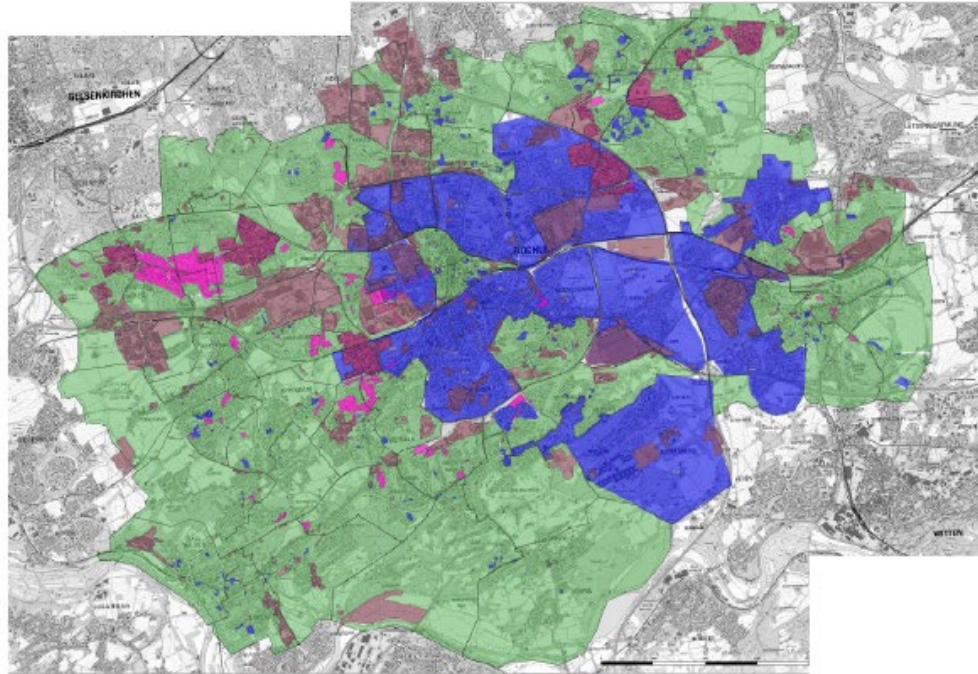
- ✓ Zur vollständigen Erschließung des Stadtgebiets mit Glasfaser wurde eine Kooperation mit der Telekom entwickelt
  - ✓ In den Bereichen des Stadtgebiets, in denen noch keine Glasfaser verfügbar ist, erfolgt der weitere Ausbau gemeinschaftlich → **Infrastruktur-Kooperation.**
  - ✓ In den Bereichen, in denen bereits ein Glasfasernetz besteht und in Teilen noch bis zur vollständigen Erschließung auszubauen ist → **Vorleistungs-Kooperation.**
- ✓ So ist sichergestellt, dass in allen Bereichen synergetisch und kosteneffizient zusammengearbeitet wird.
- ✓ Darüber hinaus baut die GFR alle Gewerbegebiete in Bochum, die noch nicht flächendeckend über Glas verfügen, aus

# Aufgabenverteilung innerhalb der Kooperationsmodelle

- ✓ Infrastruktur-Kooperation: GFR verantwortet Errichtung und Betrieb des Netzes, Telekom beschaltet das Netz aktiv
- ✓ Vorleistungs-Kooperation: GFR und Telekom errichten und betreiben in den eigenen Gebieten das passive Netz und die aktive Technik
- ✓ Der Produktvertrieb wird in beiden Kooperationsformen für GFR, Telekom und andere TK-Unternehmen möglich sein. Für die Kund\*innen ist die Aufgabenverteilung zwischen GFR und Telekom nicht wahrnehmbar



# Übersicht zur Kooperation im Stadtgebiet Bochum





# Infrastruktur-Kooperation: Erforderliche Investitionen

- ✓ Gesamtinvestitionsvolumen von 185 Mio. €
  - ✓ Abschluss des NE3-Ausbaus ist für das Jahr 2031 geplant
- ✓ Strukturdaten des Netzausbaus
  - ✓ Tiefbau auf einer Länge von rd. 1.400 km
  - ✓ Homes-passed Ausbau von rd. 45 Tsd. Adressen
  - ✓ Errichtung von rd. 36 Tsd. Hausanschlüssen
- ✓ Nach Abschluss des NE3-Ausbaus ist Glasfaser im Gebäude für rd. 106 Tsd. HHUSTO verfügbar

## Infrastruktur-Kooperation: Besonderheiten

- ✓ **NE3-Ausbau** im Initialausbau
  - ✓ nach Zustimmung durch Eigentümer
  - ✓ i.d.R. kostenfrei. Baukostenzuschuss nur bei Abweichung von Standardbauweise und überlangen Hauszuführungen
  - ✓ Kein Produktzwang
- ✓ **NE4-Ausbau** (MFH)
  - ✓ i.d.R. kostenfrei nach erster Produktbuchung durch eine WE
  - ✓ Nach erster Produktbuchung soll idealerweise direkt der NE4-Ausbau für alle WE im MFH erfolgen, um Nachunternehmer optimal auszulasten

## Infrastruktur-Kooperation: Herausforderungen

- ✓ Hohe **Abschlussquote** beim Eigentümerangang
- ✓ **Weißer Flecken** im Kooperationsgebiet
- ✓ **Koordinierung der GFR-Prozesse** mit Telekom-Prozessen
- ✓ Einführung **neuer interner und externer Prozesse**
- ✓ Bedienung der **Wholesale/Wholebuy-Schnittstellen**

# Kooperation – Vorteile

- ✓ Kooperation mit der Telekom sichert die **Refinanzierung**
  - ✓ Auf 30 Jahre angelegte Infrastruktur-Kooperation
  - ✓ Renditesteyerung im Bestandsnetz durch Vorleistungs-Kooperation
- ✓ **Zusätzliche Erlöspotenziale** in den Bereichen Geschäftskunden, Data Center und Mobile Backhaul
- ✓ Ausbau von **Gewerbegebieten** macht auch kleinere Geschäftskunden mit Zukunftspotenzial für den Vertrieb erreichbar
- ✓ Das Risiko des **Überbaus** des eigenen Glasfasernetzes durch einen Dritten ist durch die Kooperation deutlich gemindert

# Unsere neue Internetseite: [www.glasfaser-ruhr.de](http://www.glasfaser-ruhr.de)

